

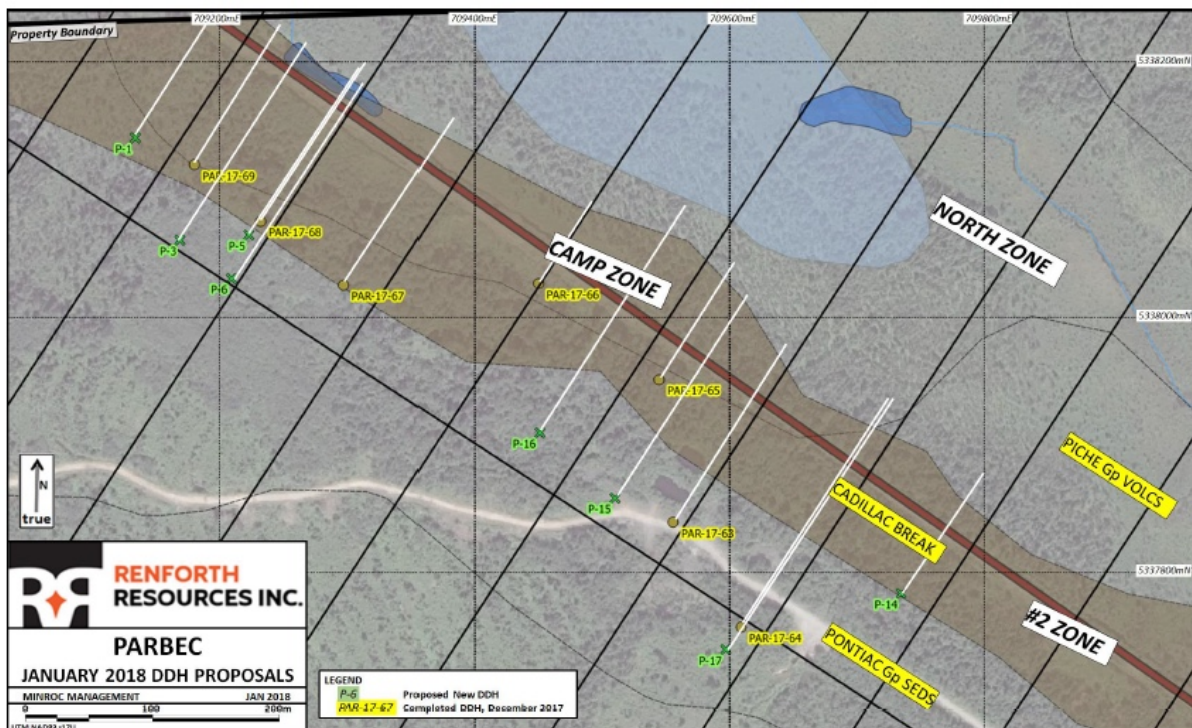
11 janvier 2018
 Pour diffusion immédiate

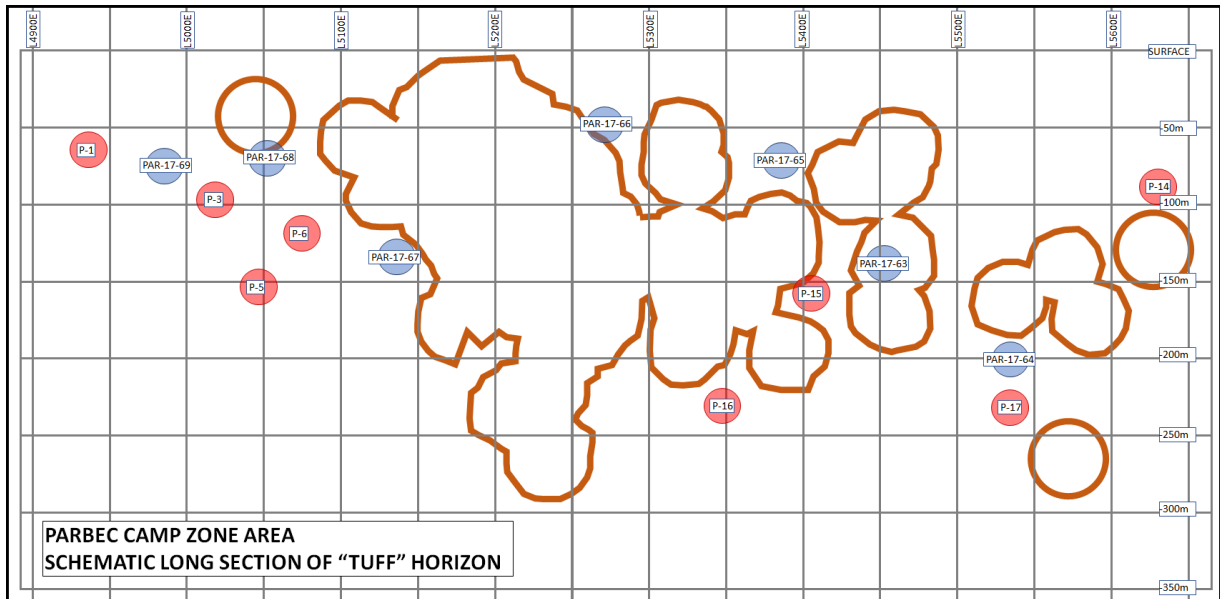
CSE: RFR

Renforth commence un nouveau programme de forage sur la propriété aurifère Parbec

Ressources Renforth inc. (CSE – RFR) (“Renforth” ou la “Société”) annonce que le programme de forage sur Parbec est actuellement en cours et prévoit huit trous de forage totalisant 1 900 mètres. Dans le détail, le programme prévoit quatre forages qui devaient être réalisés en décembre dernier (P1, 3, 5 et 6) ainsi que quatre forages supplémentaires (P14, 15, 16 et 17). Tous les forages, réalisés et à venir, apparaissent sur les cartes ci-dessous.

Renforth est toujours en attente des résultats en laboratoire de son programme de forage complété en décembre dernier. Les lithologies recoupées dans ces forages ainsi que la présence de pyrite permettent de valider et de soutenir le modèle géologique de la ressource aurifère sur Parbec.





Les forages prévus en janvier 2018 peuvent être classés comme suit:

- (1) Prolongement de la Zone Camp Ouest – quatre forages (P1, 3, 5 et 6), initialement prévus en décembre 2017, seront finalement complétés. Ces forages visent à tester les intersections de tuf prévues à l'intérieur du modèle géologique ainsi que vérifier l'amplitude du porphyre aurifère observé en surface. Le forage P5 vise particulièrement à recouper le forage PAR-17-68 complété en décembre et en attente des résultats en laboratoire.
- (2) Zone Camp en profondeur – le forage P16 est conçu pour tester la minéralisation sous une intersection historique de 3,13 g/t d'or sur 6,71 m observé dans le forage PAR-88-44 à l'intérieur de l'horizon «B» de la zone Tuf. Cet horizon devrait être recoupé à environ 150 mètres de profondeur.
- (3) Zone #2 – le forage P14 devrait croiser les horizons de tuf et de porphyre alors que le forage P15 cible les extensions de la minéralisation de diorite et de tuf dans une zone structurellement complexe et peu explorée. Le forage P17 vise à recouper l'horizon de porphyre observé par les précédents forages PAR-11-03 et PAR-17-64 en fournissant une intersection plus profonde dans l'horizon de tuf.

Brian H. Newton, P.Geo, est une «personne qualifiée» en vertu de la Directive nationale 43-101. Il a examiné et approuvé les informations techniques contenues dans le présent communiqué.

Pour plus d'informations:

Ressources Renforth inc.

Nicole Brewster, présidente et chef de la direction

Tél.: 416-818-1393

Courriel: nicole@renforthresources.com

65 Front Street Est, Bureau 200

Toronto, Ontario M5E 1B5

Aucune autorité en valeurs mobilières n'a approuvé ni désapprouvé le contenu de ce communiqué de presse.

Énoncés prospectifs

Ce communiqué de presse peut contenir des énoncés prospectifs. Ces énoncés ne garantissent pas les résultats futurs et les résultats réels pourraient différer sensiblement des résultats prévus dans les énoncés prospectifs. Les facteurs qui pourraient faire en sorte que les résultats réels diffèrent des résultats prévus dans les énoncés prospectifs sont décrits dans la plus récente notice annuelle de la société déposée sur SEDAR. Les investisseurs et les autres lecteurs qui se fondent sur les énoncés prospectifs de la société devraient porter une attention particulière aux facteurs mentionnés dans la notice annuelle ainsi qu'aux incertitudes qu'ils sous-tendent et aux risques qu'ils comportent. La société est d'avis que les attentes reflétées dans ces énoncés prospectifs sont raisonnables, mais il n'y a aucune garantie que ces attentes s'avéreront exactes et par conséquent, l'on ne devrait pas se fier indûment aux énoncés prospectifs compris dans ce communiqué. Ces énoncés sont établis en date du présent communiqué de presse.