

25 avril 2018

CSE: RFR

Pour diffusion immédiate

### Les forages sur Parbec augmentent de 100 mètres l'extension latérale du dépôt aurifère

**Ressources Renforth inc. (CSE – RFR)** (“Renforth” ou la “Société”) annonce que 5 trous de forage, totalisant 1 269 mètres, ont été complétés sur l’extension latérale du dépôt aurifère Parbec. Le forage PAR-18-77, situé à l’extrémité est du dépôt aurifère connu, a recoupé 1,1 g/t d’or sur 7,5 m, permettant ainsi l’extension de la zone sur 100 m. Ainsi, le dépôt aurifère s’étend maintenant sur 1 100 m latéralement avec une largeur d’environ 150 m. La Faille de Cadillac traverse la propriété Parbec sur environ 1 400 m, ce qui donne à Renforth la possibilité d’étendre la minéralisation avec des forages supplémentaires.

“Nous sommes encouragés par les premiers résultats du programme de forage réalisé en avril, ce qui porte à 15 le nombre de forage ayant recoupé d’importantes largeurs minéralisées sur Parbec, laquelle est adjacente à la mine Canadian Malartic, l’une des plus grandes mines d’or au Canada avec une teneur moyenne de 1,1 g/t d’or. L’emplacement spécifique de Parbec, avec les infrastructures existantes tout autour, une facilité d’accès et de nombreux partenaires potentiels à proximité, lui donne un cachet unique. Nous sommes maintenant en attente des résultats des quatre autres forages”, souligne Nicole Brewster, présidente et chef de la direction de Renforth.

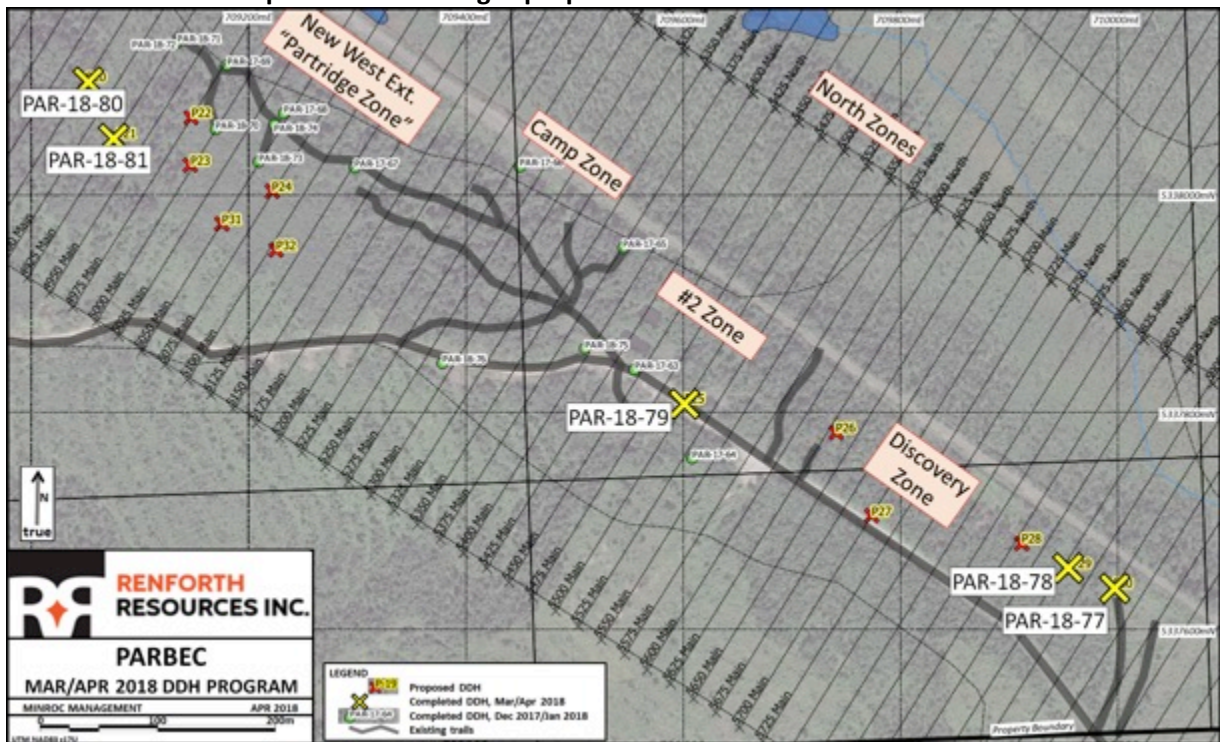
Résultats reçus du premier forage complété (PAR 18-77).

| Forage au diamant | De (m)         | À (m)          | Large (m)    | Au g/t        | Litho   |
|-------------------|----------------|----------------|--------------|---------------|---|
| PAR-18-77<br>ou   | 16.7<br>14.2   | 17.85<br>17.85 | 1.15<br>3.65 | 1.06<br>0.45  | Porphyre k-spar altéré                                    |
| PAR-18-77         | 16.7           | 17.85          | 1.15         | 1.06          | Porphyre k-spar altéré                                    |
| PAR-18-77<br>ou   | 102<br>100.5   | 103.5<br>103.5 | 1.5<br>3     | 1.08<br>0.61  | Porphyre k-spar altéré                                    |
| PAR-18-77<br>ou   | 126<br>128.5   | 129.1<br>129.1 | 3.1<br>0.6   | 0.61<br>1.68  | Lentilles de diabase magnétique noir dans le porphyre     |
| PAR-18-77<br>ou   | 147.5<br>144.7 | 156.5<br>152   | 7.5<br>4.5   | 1.104<br>1.48 | Zone bréchifiée à l’intérieur d’un schist                 |
| PAR-18-77         | 172.8          | 173.5          | 0.7          | 2.99          | Diorite magnétique, silicifiée, à l’intérieur d’un schist |
| PAR-18-77         | 181.7          | 184.7          | 3            | 1.17          | Diorite magnétique, silicifiée, à l’intérieur d’un schist |
| PAR-18-77         | 270.8          | 271.8          | 1            | 2.01          | Tuff + Veines de tourmaline                               |

Les échantillons ont été prélevés sous la supervision de Mark Wellstead, P. Geo, puis mis en sac, étiquetés et transportés directement au Laboratoire Bourlamaque pour fins d'analyse. Les largeurs indiquées correspondent aux longueurs de la carotte de forage et non aux largeurs vraies.

Le plan ci-dessous illustre l'emplacement des forages complétés ainsi que d'autres forages proposés. On peut voir deux forages complétés à l'est du gisement, dont celui reporté aujourd'hui dans le présent communiqué, deux autres forages à l'ouest. Le forage au centre du gisement vise à combler un espace entre les zones #2 et Discovery, espace qui n'a jamais été foré auparavant. Chacun des 5 forages a pour objectif l'extension du dépôt aurifère. Renforth est maintenant en attente des résultats des 4 autres trous de forage.

### Plan des travaux complétés et des forages proposés.



Mark Wellstead P. Geo, O.G.Q. Autorisation spéciale #388 de Minroc Management, est une «personne qualifiée» en vertu de la Directive nationale 43-101. Il a examiné et approuvé toutes les informations techniques contenues dans le présent communiqué.

Pour plus d'informations:

Ressources Renforth inc.

Nicole Brewster, présidente et chef de la direction

Tél.: 416-818-1393

Courriel: [nicole@renforthresources.com](mailto:nicole@renforthresources.com)

65 Front Street Est, Bureau 200, Toronto, Ontario M5E 1B5

**Aucune autorité en valeurs mobilières n'a approuvé ni désapprouvé le contenu de ce communiqué de presse.**

### **Énoncés prospectifs**

Ce communiqué de presse peut contenir des énoncés prospectifs. Ces énoncés ne garantissent pas les résultats futurs et les résultats réels pourraient différer sensiblement des résultats prévus dans les énoncés prospectifs. Les facteurs qui pourraient faire en sorte que les résultats réels diffèrent des résultats prévus dans les énoncés prospectifs sont décrits dans la plus récente notice annuelle de la société déposée sur SEDAR. Les investisseurs et les autres lecteurs qui se fondent sur les énoncés prospectifs de la société devraient porter une attention particulière aux facteurs mentionnés dans la notice annuelle ainsi qu'aux incertitudes qu'ils sous-tendent et aux risques qu'ils comportent. La société est d'avis que les attentes reflétées dans ces énoncés prospectifs sont raisonnables, mais il n'y a aucune garantie que ces attentes s'avéreront exactes et par conséquent, l'on ne devrait pas se fier indûment aux énoncés prospectifs compris dans ce communiqué. Ces énoncés sont établis en date du présent communiqué de presse.