



Ressources Renforth

En première ligne avec Surimeau –
Le plus récent district de métaux / batterie au Québec

Présentation de la Société

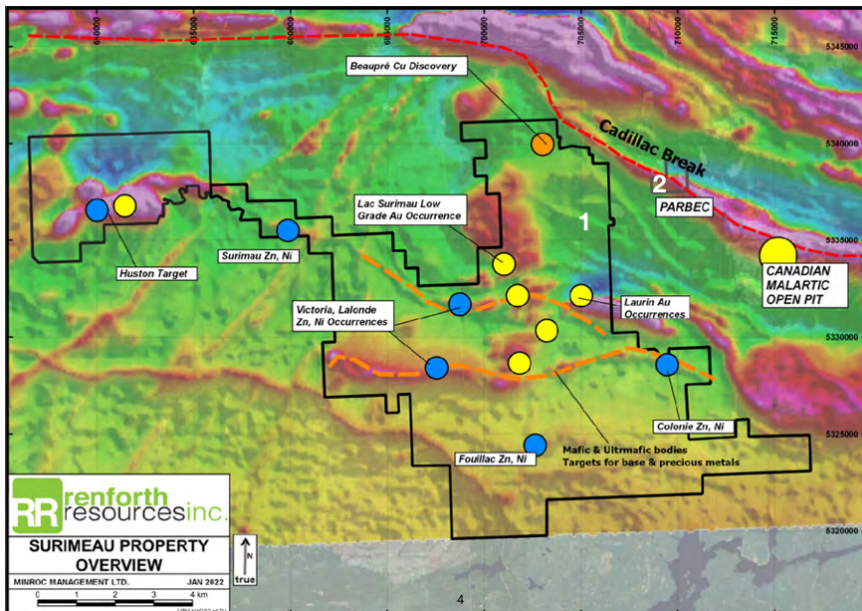
Renforth est engagé dans le développement de Surimeau, un projet en droit exclusif de 330km² et le plus récent système polymétallique de métaux / batterie au Québec avec plusieurs zones minéralisées, incluant la structure Victoria minéralisée en nickel, cobalt, cuivre et zinc.

Victoria s'étend sur une longueur ~20km avec une minéralisation en surface, des forages ciblés, un accès routier entretenu et la proximité d'un corridor hydroélectrique.

À proximité, Renforth détient également Parbec, un gisement aurifère avec un calcul de ressources 2020 obsolète, contiguë à la plus grande mine d'or à ciel ouvert au Canada. Parbec fait actuellement l'objet d'une mise à jour du modèle géologique suite à la dernière série de forages réussis pour étendre le gisement. Le siège social de Renforth est situé à Pickering, Ontario, Canada.

Un investissement justifié

- Timing** - Le développement métaux / batterie sur Surimeau intervient au début d'une période de demande importante et soutenue en Amérique du Nord, un marché qui exige des valeurs ESG.
- Succès antérieur du Management** - La direction a précédemment développé et vendu un actif pour financer l'acquisition et la découverte de Surimeau.
- Avantage logistique supérieur** - Le Québec possède l'électricité la moins chère au pays, 98% renouvelable. Surimeau est traversé par un corridor hydroélectrique et des chemins d'accès. Un chemin de fer passe à proximité. Dans un camp minier mature, dans une juridiction très sécurisée avec un soutien politique et local de l'exploitation minière et tout le personnel et les services nécessaires pour construire et exploiter une mine.
- Minéralisation en surface** - Propice à une future exploitation à ciel ouvert, le moyen le moins cher et le plus rapide de commencer l'exploitation minière. Avec de nombreuses zones minéralisées, un modèle de traitement « en étoile » pourrait être construit et durer un certain temps.
- Données actuellement limitées** - Potentiel de croissance / profondeur forcée max. d'environ 150m dans la zone décapée / teneurs augmentant en profondeur. La minéralisation demeure ouverte en profondeur.
- Société sécurisée** - En plus d'une capacité de financement avec des actionnaires de soutien, Renforth est en mesure d'autofinancer les forages nécessaires à créer une ressource initiale sur Surimeau grâce à la vente d'actifs aurifères et de placements disponibles.



Conseil d'administration

Wally Rudensky CA	Président du conseil
Judi C. Wood	Directeur
Kurt Breede P.Eng	Directeur
Dr K. Kellie Leitch	Directeur
John S. Webster	Directeur
Aline Leclerc ogg	Directeur
Nicole Brewster	Présidente, CEO et Directeur
Kyle Appleby CA	Chef des Finances

Annonces clés

31/05/23	Renforth identifie un groupe de 11 anomalies en Terres Rares sur Surimeau
05/04/23	Renforth recoupe des sulfures visibles en texture nette sur Surimeau
29/03/23	Renforth recoupe de la minéralisation métaux / batterie par forage sur Surimeau
15/02/23	Résultats de forage positifs sur Surimeau
24/01/23	Renforth observe une minéralisation sédimentaire de lithium sur Surimeau

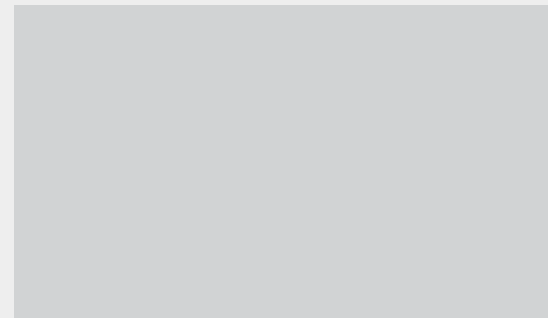
Données financières (Juin 2023) (\$CAD)

Prix des actions	\$0.03
Actions émises	326.35M
Capitalisation	\$11.42M
Haut / Bas de l'année	\$0.08 – \$0.03
Encaisse & Placements	\$2M
Dette	Nul

Principaux actionnaires

Nicole Brewster	3.21%
Marquest Asset Mgt, Inc.	0.66%
Backer Wealth Mgt Inc.	0.58%
Kurt Breede	0.082%
Judi C. Wood	0.049%

Performance des actions



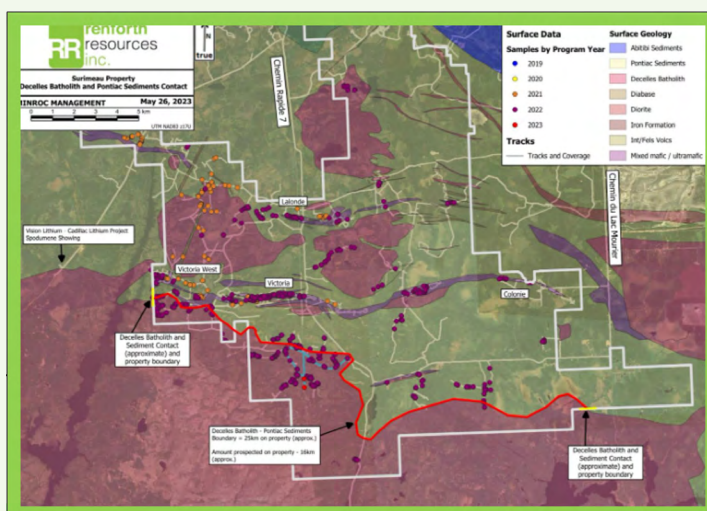
Contact

Nicole Brewster
Présidente et Chef de la direction
E: nicole@renforthresources.com
P: +1 (416)818-1393



Surimeau – La plus récente découverte de métaux / batterie au Québec

- Cibles de nickel, cobalt, cuivre, zinc et lithium en surface
- Logistique de premier plan en Abitibi - Québec
- Minéralisation prouvée avec l'avantage du premier arrivé
- Solution Énergie Propre
- Grand terrain sous-exploré dans la province géologique du Pontiac, au sud de la Faille de Cadillac
- À côté de la plus grande mine d'or à ciel ouvert au Canada dans un camp minier mature
- Le Québec est sûr, convivial et dans le Top 10 des juridictions minières mondiales
- L'accès routier par les routes locales et nationales réduit l'empreinte carbone
- Les lignes hydroélectriques sur la propriété, énergie verte et bon marché, réduisent l'empreinte carbone
- >4 000 claims jalonnés en six mois dans le camp d'exploration
- Glencore est la seule fonderie de cuivre (et de nickel) du Canada. À une heure de route de Surimeau



Potentiel de lithium sur Surimeau

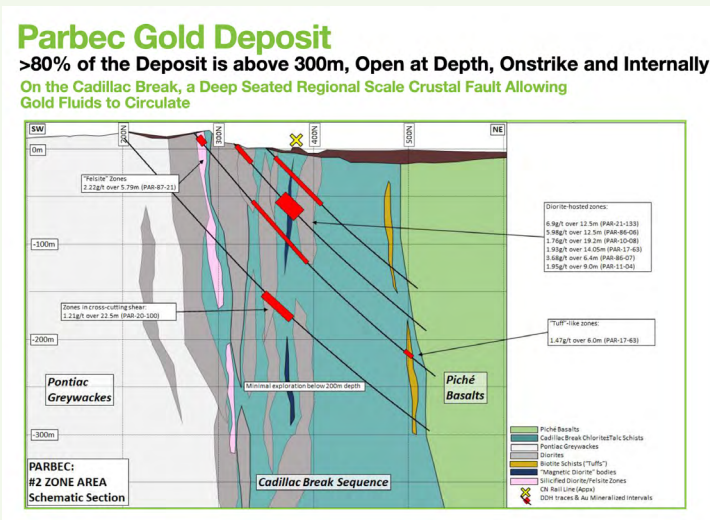
- Explorateur le mieux placé dans le nouveau camp Cadillac Pontiac Lithium
- Le batholite de Decelles est une source fertile de spodumène (lithium) et a une zone d'influence de 10 km pour l'enrichissement en pegmatite contenant du lithium, Renforth détient la plus grande position terrestre dans ce secteur
- Renforth a observé une association avec l'altération de la biotite et la présence de lithium dans les micas dans plusieurs zones sur Surimeau, incluant la cible Victoria

Fin mai, Renforth a annoncé une mise à jour de son programme d'exploration qui a identifié 11 pegmatites enrichies en éléments rares et des amas d'anomalies qui montrent un potentiel de minéralisation en lithium sur Surimeau.

« Ce rapport, rédigé par des experts en pegmatites d'éléments rares, démontre qu'il existe un potentiel lithium à Surimeau, que nous allons explorer. Le lithium est une autre facette de Surimeau, s'ajoutant à nos ~29 km de structures magnétiques contenant des minéralisations polymétalliques de nickel et à notre découverte de cuivre dans le nord de la propriété d'environ 330 km². Nous sommes impatients d'en savoir plus sur le lithium sur notre propriété grâce à nos travaux cet été », a déclaré Nicole Brewster, présidente et chef de la direction.

Soutenu par le gisement aurifère Parbec

- Le développement par Renforth du plus récent district de métaux / batterie au Québec est soutenu par un gisement d'or qui sera monétisé
- Renforth détient le gisement d'or Parbec en Abitibi - Québec
- Dans un cadre géologique similaire à celui de la mine Canadian Malartic, la plus grande mine d'or à ciel ouvert du Canada, qui épuise ses onces
- 15 000 m de nouveaux forages et 13 000 m de données historiques disponibles pour une nouvelle estimation des ressources minérales
- Parbec est un gisement d'or à ciel ouvert en surface qui a été prolongé plus profondément sous les fosses lors de forages récents, ouvert en profondeur et latéralement
- Parbec a une géologie et une minéralogie simple, facile à miner
- Des tests limités de broyage et de lixiviation au cyanure ont indiqué des teneurs récupérées meilleures que les teneurs analysées, il existe un effet de pépite connu avec de l'or libre dans le système minéralisé
- La propriété est en bon état pour une période de temps significative
- Renforth détient aussi la propriété Nixon-Bartleman à l'ouest de Timmins, Ontario
- Pépites d'or dans des veines de quartz échantillonnées sur 500 m en direction de la surface, avec un deuxième horizon minéralisé, situées sur des brevets miniers, entourées de claims jalonnés



Le projet Parbec a été remis par Renforth en raison du marché haussier actuel de l'or qui s'est récemment développé. Selon les analystes, l'or s'appréciera dans l'environnement inflationniste systémique dans lequel nous nous trouvons actuellement. Renforth se concentre sur le projet Surimeau et ses métaux / batterie dont on a cruellement besoin. Parbec héberge de l'or à haute teneur et un potentiel non testé, avec des données historiques actuelles et validées en dehors du dernier relevé de ressources 43-101. Renforth reviendra sur cet actif après Surimeau ou monétisera cet actif pour travailler sur Surimeau. Dans tous les cas, l'or de Parbec « est dans le sol » et fournit une valeur intrinsèque de soutien à Renforth.